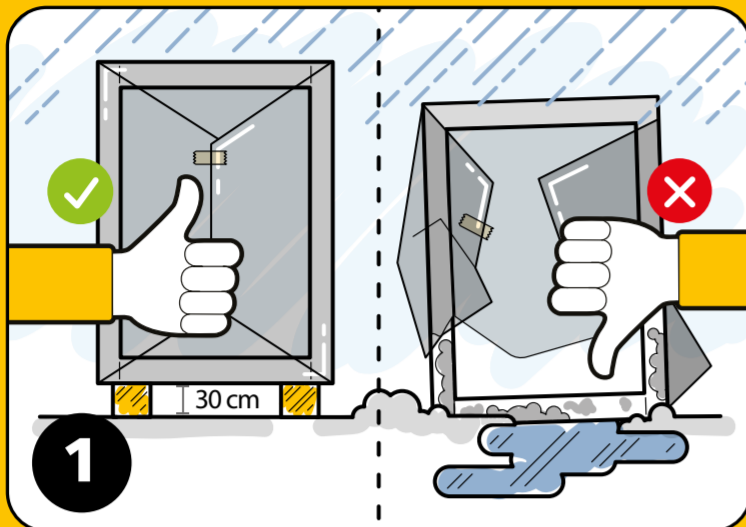


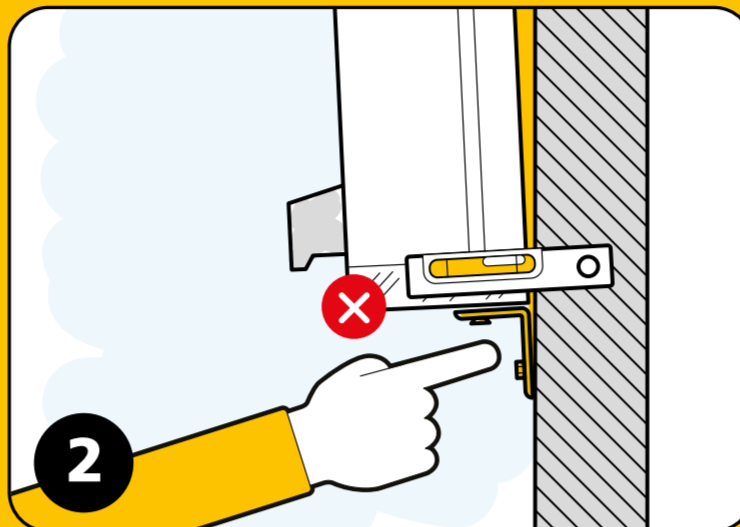
12 GOUDEN TIPS

VOOR HET PLAATSEN VAN HOUTEN KOZIJNEN



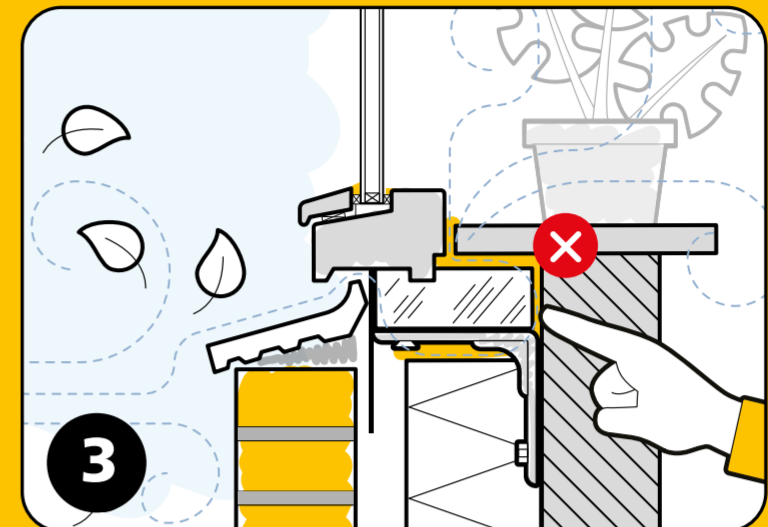
OPSLAG OP DE BOUWPLAATS

Zorg voor bescherming tegen weersinvloeden en voorkom contact met de ondergrond.



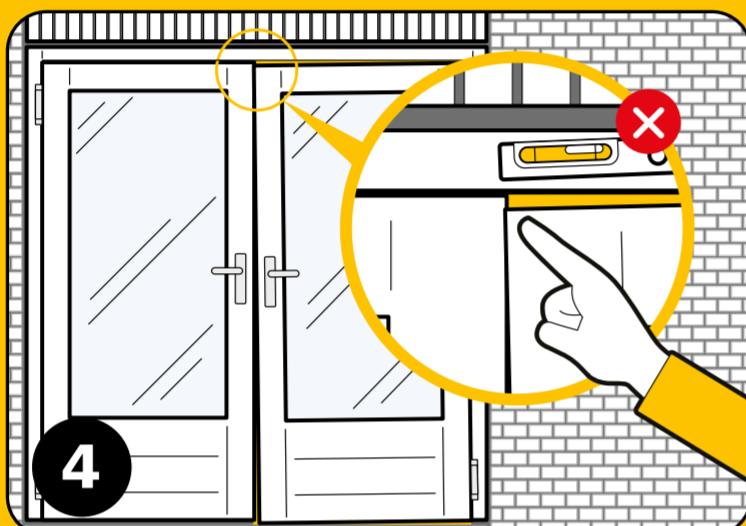
VERANKERING VAN KOZIJNEN

Zorg voor een goedgekeurd ankerplan en let hierbij op de juiste positie en de hart-op-hart maten.



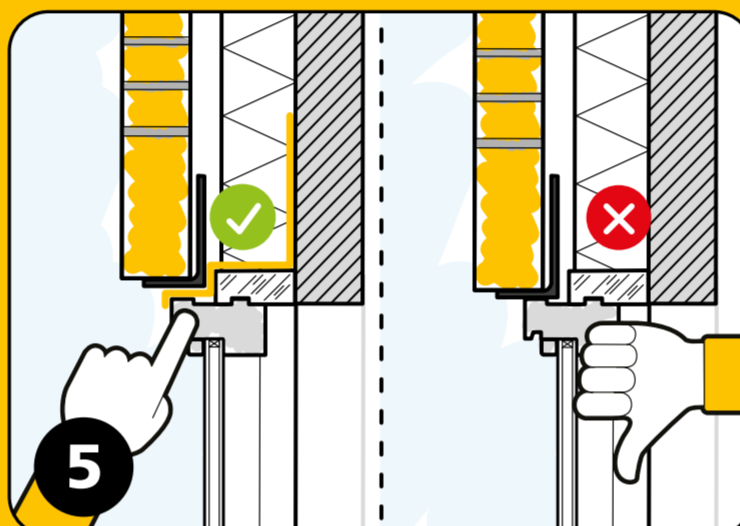
WATER- EN LUCHTDICHTING

Zorg voor de juiste rondgaande water- en luchtdichtingen.



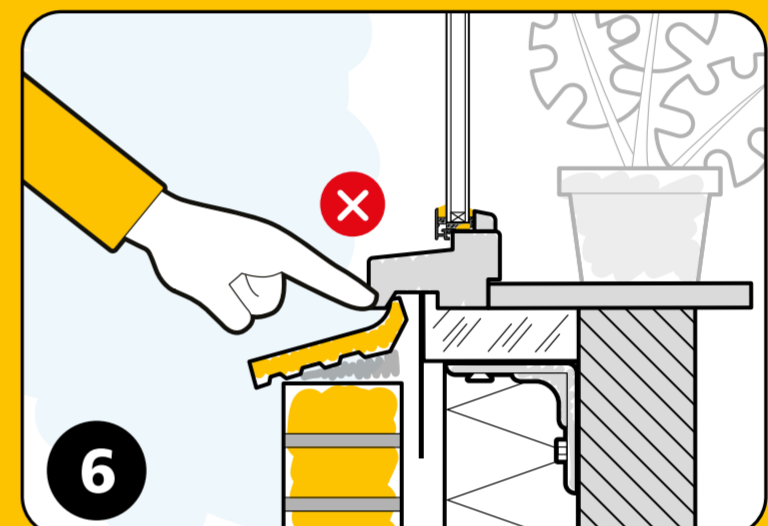
STELLEN VAN KOZIJNEN

Stel kozijnen met een waterpas. Doe dit bij deurkozijnen ook op de bovendraainaad.



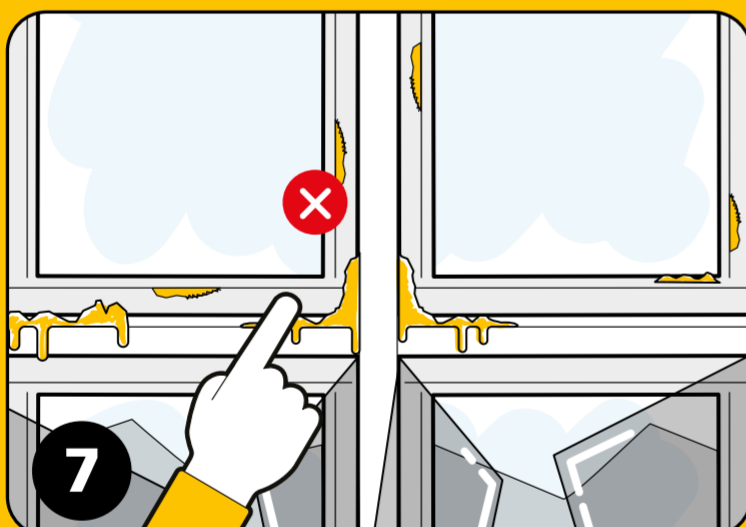
INBOUW VAN KOZIJNEN (BOVENZIJDE)

Plaats een lateislabbe voor de juiste afwatering en zorg ervoor dat eventuele lateien vrij liggen van de bovendorpel.



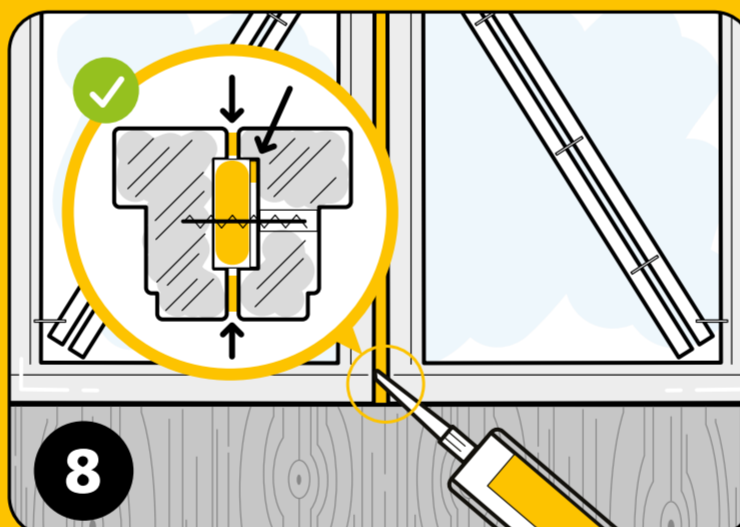
INBOUW VAN KOZIJNEN (ONDERZIJDE)

Plaats raamdorpelstenen niet tegen de neus van de kozijndorpel.



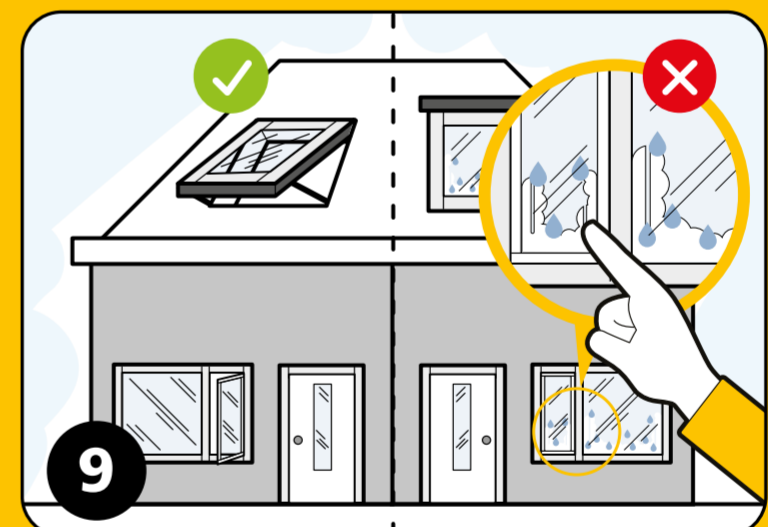
BESCHERMEN TIJDENS DE BOUWFASE

Verwijder de transportbescherming pas vlak voor het opleveren. Bescherm liggende delen tegen vals specie en vallende stukjes steen.



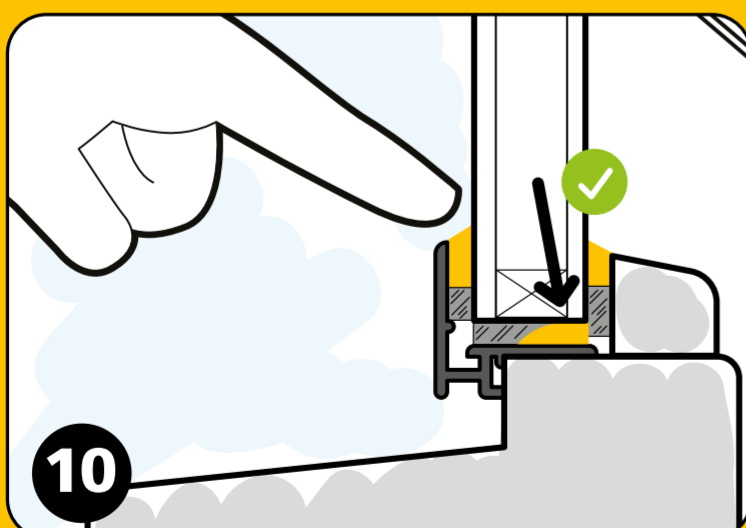
KOPPELEN VAN KOZIJNEN OP DE BOUW

Zorg voor een juiste water- en luchtdichting. Koppel erker- en gestapelde kozijnen volgens de verwerkingsinstructies.



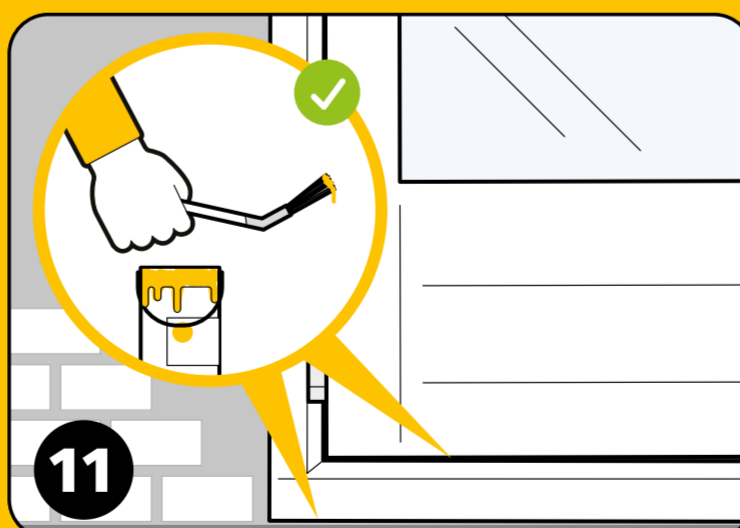
VOCHTOPHOPING

Voorkom vochtophoping en het zwellen van deuren door goede ventilatie van de gehele woning/het gebouw tijdens de bouwphase.



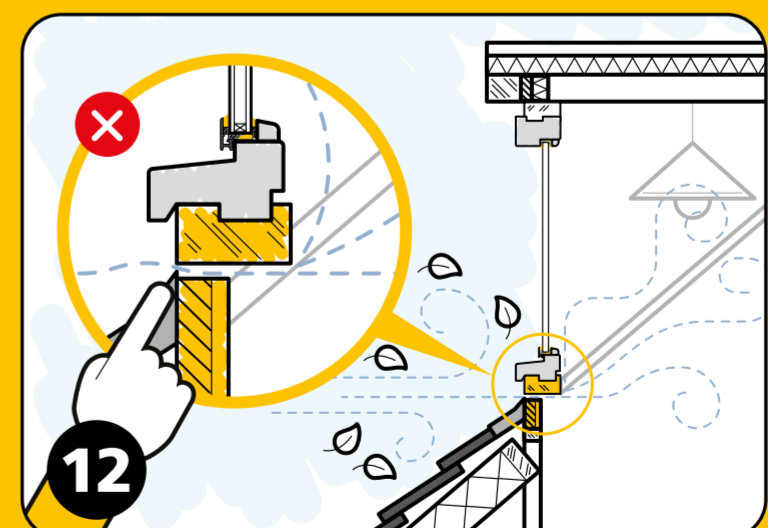
BEGLAZING

- Zorg voor een liggende kitnaad waarop geen water kan blijven staan.
- Breng direct bij het plaatsen van het glas de topafdichting en hieldichting aan.



AFLAKKEN OP DE BOUW

Vergeet bij het aflakken niet de neus van de onderdorpels en onderkant van draaiende delen te voorzien van verf.



DAKKAPellen

Controleer ook prefab-dakkapellen op de aanwezigheid van de juiste water- en luchtdichtingen.

**KOZIJNEN
VAN HOUT.**



**HET BESTE
TIMMERWERK VAN NEDERLAND**

**HOUT
100%**